



**IVECO X-WAY**  
**DISPONIBLE DE SUITE !**

**Venez et repartez  
avec votre véhicule !**

Toutes les informations  
disponibles au verso



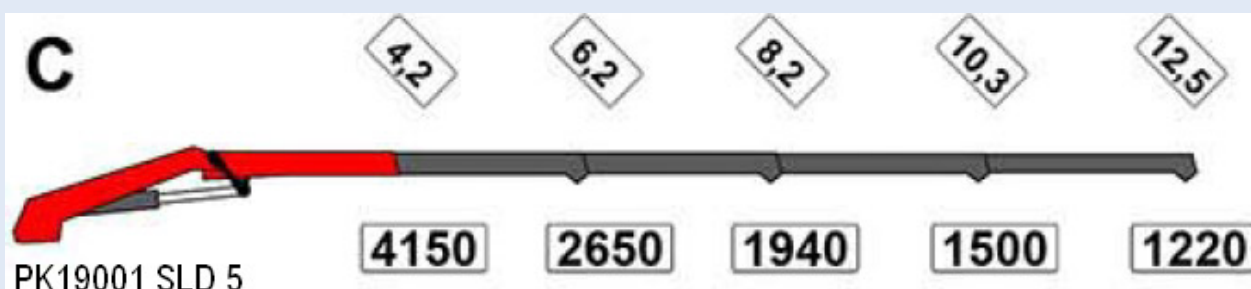
**GLOBAL TRUCKS**  
Votre Concessionnaire **IVECO**



21 rue du Chemin Vert  
78610 LE PERRY EN YVELINES

<b>Véhicule</b>	<b>PORTEUR 6X4</b>
<b>Type Suspension</b>	<b>PNEUMATIQUE ARRIERE</b>
<b>Puissance Maximale</b>	<b>460 CH</b>
<b>Boîte de vitesses</b>	<b>Boîte robotisée 12 rapports</b>
<b>Type d'essieu</b>	<b>Essieu simple directionnel</b>
<b>Type de freins</b>	<b>Disques</b>

## GRUE PALFINGER PK19001 SLD 5



- Largeur grue repliée: 2.55 m
- Hauteur en position de transport: 2.25
- 2 stabilisateurs XR3 à écartement hydraulique 6.60 m
- Rotator Continu 4.5T à flasquer
- Crochet hydraulique
- Lève-palette crochet
- Radiocommande Danfoss
- Portée hydraulique à 12.60 M
- 4 extensions hydrauliques de 6.10 m à 10.40 m - version C
- Les extensions sont à graisser

## PLATEAU

- Base Plancher en Bois + Omégas
- 3 ridelles alu hauteur 800mm par côté
- Face avant h=2000mm
- Longueur utile 6.8m
- Largeur utile 2.470m

**CONTACTEZ-NOUS**

01 30 50 26 26

